

Module IMDTCP – Modbus TCP

1. Caractéristiques

Le module IMDTCP est supporté sur la gamme de variateurs IMD & IMDL avec l'atelier logiciel iDPL v 3.31 ou supérieure.

- Vitesse : 100Mb/s
- Adresse IP : Configurable par Dips Switches en façade et sur le module.
- Fonctionnalité Modbus : Class 0
- Nombre de sessions Modbus TCP simultanées : 1
- Port TCP : 502 (fixe)
- Fonctions supportées :
 - 3 (Read Multiple Registers)
 - 16 (Write Multiple registers)

Accès disponibles : Toutes les fonctions du variateur à l'exception du chargement de l'Operating System.

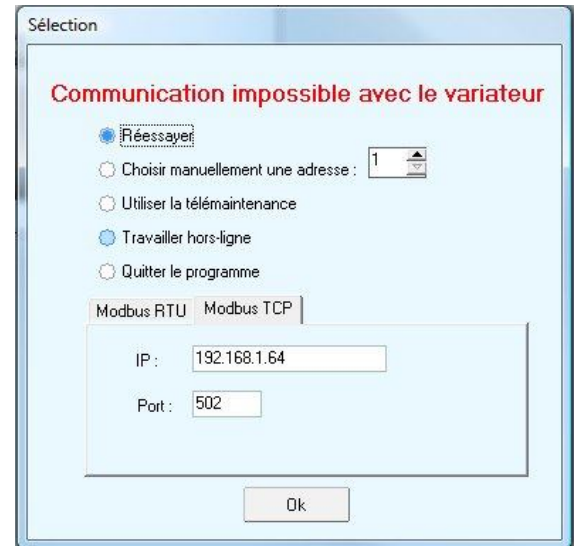
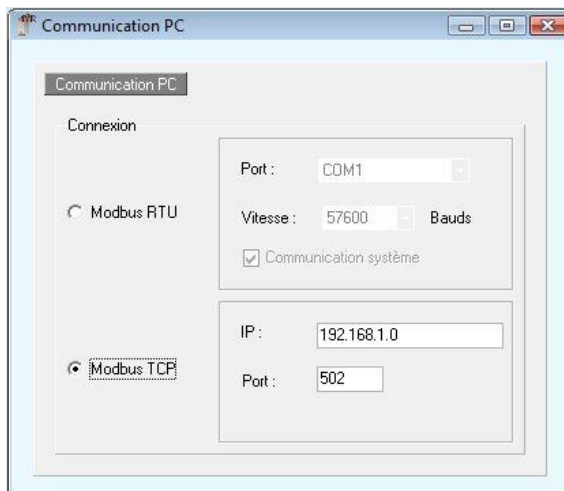
2. Paramétrage

Au lancement du logiciel iDPL, si les paramètres de communication ne correspondent pas au variateur, il est possible de saisir l'adresse IP et le port sur l'écran représenté ci-contre.

L'adresse IP est l'adresse de base du projet multi-variateurs. On doit ajouter à cette adresse de base le numéro du variateur pour obtenir l'adresse IP à affecter sur les DIPs du variateur.

Par exemple : Adresse de base 192.168.1.64
Variateur n°1, régler les dips sur l'adresse 192.168.1.65
Variateur n°2, régler les dips sur l'adresse 192.168.1.66

....



Il est également possible de modifier à tout moment les paramètres de communication Modbus TCP en utilisant l'écran Options / Communication PC reproduit ci-contre.

Dans ce cas il est important d'interrompre la liaison entre le PC et le variateur au préalable à l'aide du bouton « Link »

3. Sélection de l'adresse IP du variateur

Adresse IP

BYTE 4

N° DIP: 8 7 6 5 4 3 2 1

Poids Bit: 7 6 5 4 3 2 1 0

Exemple: 1 1 0 0 0 0 0 0

IP: **192**

BYTE 3

N° DIP: 8 7 6 5 4 3 2 1

Poids Bit: 7 6 5 4 3 2 1 0

Exemple: 1 0 1 0 1 0 0 0

IP: **168**

BYTE 2 **X2 EXT1**

N° DIP: 6 5 4 3 2 1 4 3

Poids Bit: 7 6 5 4 3 2 1 0

Exemple: 0 0 0 0 0 0 0 1

IP: **1**

X2 EXT1 **NODE**

N° DIP: 2 1 6 5 4 3 2 1

Poids Bit: 7 6 5 4 3 2 1 0

Exemple: 1 0 0 1 1 1 1 1

IP: **159**

